

TELDOR 50 WP

Control Botrytis en Vid

TELDOR es un fungicida para el control específico de Botrytis cinerea.

Características

Ingrediente activo: Fenhexamid

Clase Química: Hidroxianilidas

Formulación: Polvo mojable WP - 500 gr i.a. /L

Modo de Acción: Preventivo - curativo.

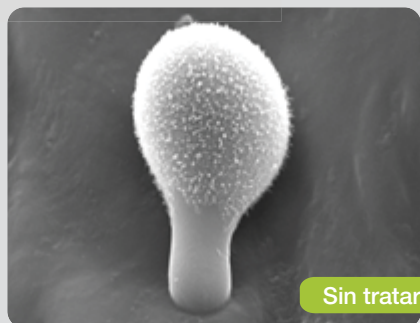
TELDOR actúa por contacto a nivel de la c-3 reductasa en la biosíntesis del ergosterol, inhibiendo el crecimiento del tubo germinativo del micelio del hongo, generando una barrera, a la entrada del patógeno en la epidermis de las hojas y bayas.

TELDOR presenta:

- Alto poder de absorción por la cutícula de la planta (capa cerosa).
- Alta acción residual. Permanece dentro de la epidermis.
- Resistente al lavado por lluvias.
- No afecta al proceso fermentación Alcohólica - Antilacasa.
- No afecta las características organolépticas de mostos y vinos.
- No presenta resistencia cruzada con ninguno de los grupos químicos de los actuales botryticidas.

Aplicación

Hoja de vid luego de inoculación con Botrytis cinerea



Conidio de Botrytis sobre hoja de vid



Conidio y tubo germinativo de Botrytis colapsado

Ciclo del patógeno

El proceso de infección de Botrytis en vid comienza en primavera, con la fructificación del hongo. Los conidios son diseminados por el viento y lluvias infectando las flores produciendo aborto o quedar en los restos florales manifestándose en envero : BOTRYTIS EN LATENCIA.

A partir de envero hasta cosecha la infestación se da a través de la epidermis o por heridas, con un rápido desarrollo del micelio, en presencia de alta humedad (rocios o lluvias).

En Otoño se forman esclerocios que permanecen en los sarmientos no lignificados hasta la primavera siguiente, siendo la fuente de inóculo, que sobrevive a través de la temporada.



Botrytis: Restos florales infectados



Botrytis: Daños en racimo e inóculo en ramas

Daños

- Produce pérdidas cualitativas y cuantitativas.
- En uvas de vinificar, al producir cambios en la composición química de las bayas (de azúcar a glicerol y ác. Glucónico) y producción de enzimas que dificultan la la fermentación y clarificación del vino.
- Dificulta el transporte y conservación de los racimos en uvas de mesa.

Recomendaciones de uso de Teldor 50 WP

CULTIVO	ENFERMEDAD	DOSIS	TC	MOMENTO DE APLICACIÓN
Vid	Podredumbre gris (<i>Botrytis cinerea</i>)	1,20 kg/ha	3 días	De acuerdo a las condiciones predisponentes, se recomiendan aplicaciones en cierre de racimo y envero, para luego, y en caso de ser necesario, hacer aplicaciones adicionales según las condiciones antes mencionadas.