

**INFINITO**[®]

INFINITO 687,5 SC

Control sobre Oomycetes en Hortalizas

INFINITO es el fungicida de Bayer para el control de hongos del suelo con dos modos de acción, combinando dos ingredientes activos:

Fluopicolide 6,25 % | Propamocarb 62,5 %

Características

Ingrediente activo: Fluopicolide + Propamocarb

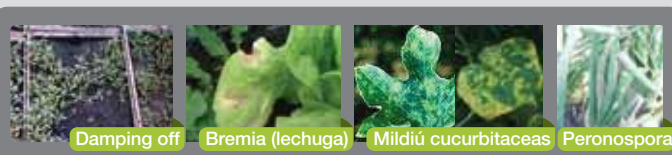
Modo de Acción: contacto y traslaminar - Sistémico

Dosis: 250 cc/100 litros de agua, para peronospora o mildiu en Ajo y Cebolla, mildiu en Lechuga, Melón, Zapallito; tristeza o marchitamiento en Pimiento y tizón tardío en Tomate.

Aplicar Preventivamente según condiciones predisponentes, repetir cada 15 días si es necesario.

Espectro de Acción

INFINITO es una herramienta esencial para el manejo y control de los hongos del suelo en cultivos hortícolas brindando una protección segura desde el inicio. Preventivo, curativo y erradicante. También posee un excelente control sobre Phytophthora, Peronospora y Mildiú.



Ventajas

- Es absorbido rápidamente por la planta.
- Antiesporulante.
- Sistémico y traslaminar.
- No se lava por lluvia.
- Formulación de fácil manejo, solución concentrada.
- Se puede aplicar por: riego por goteo, drench, inmersión plantines y foliar.
- Producto de baja toxicidad

Recomendaciones de uso de Infinito 687,5 SC

CULTIVO	ENFERMEDAD	DOSIS	TC	MOMENTO DE APLICACIÓN
Alcaucil	Mildiu de la Lechuga (<i>Bremia lactucaae</i>)	250 cm ³ /hl	7 días	Se recomienda aplicar preventivamente cuando se den las condiciones predisponentes o al observar los primeros síntomas. Repetir el tratamiento a los 14 días en caso de ser necesario.
Cebolla	Mildiu del ajo y la cebolla (<i>Peronospora destructor</i>)	250 cm ³ /hl	21 días	Iniciar la aplicación ante la aparición de los primeros síntomas sobre las hojas. Repetir el tratamiento a los 10 -14 días. No menos de 1,5 L/ha cuando el cultivo se encuentre en su estado de mayor desarrollo o bulbificación
Lechuga	Mildiu de la Lechuga (<i>Bremia lactucaae</i>)	250 cm ³ /hl	7 días	Aplicar preventivamente cuando las condiciones ambientales sean predisponentes para la aparición de la enfermedad o al observar los primeros síntomas. Repetir tratamiento a los 14 días, en caso necesario.
Melón	Mildiú de las cucurbitáceas (<i>Pseudoeranospora cubensis</i>)	250 cm ³ /hl	3 días	Aplicar preventivamente cuando las condiciones ambientales sean predisponentes para la aparición de la enfermedad o al observar los primeros síntomas. En caso aplicaciones curativas repetir tratamiento a los 14 días. Emplear un caudal mínimo de 600 L/ha cuando el cultivo su máximo desarrollo.
Zapallo	Mildiú de las cucurbitáceas (<i>Pseudoeranospora cubensis</i>)	250 cm ³ /hl	3 días	
Zapallito de Tronco	Marchitamiento (<i>Phytophthora capsici</i>)			
Pimiento	Tristeza o Marchitamiento (<i>Phytophthora capsici</i>)	Riego goteo: 1,5 -2 L/ha Drench: 15-20 cm ³ /10 L Foliar: 250 cm ³ /hl	7 días	Comenzar las aplicaciones preventivamente al pos-transplante. Repitiendo el tratamiento cada 14 -21 días. Se puede aplicar con el riego por goteo 1,5 -2 L/ha, o bien con mochila al suelo planta x planta (drench) 15-20 cc/ 10 litros de agua, usando 40-50 cc de caldo al cuello de la planta.
Tomate	Tizón tardío (<i>Phytophthora infestans</i>)	250 cm ³ /hl	7 días	Aplicar preventivamente cuando las condiciones ambientales sean predisponentes para la aparición de la enfermedad o al observar los primeros síntomas. En caso aplicaciones curativas repetir tratamiento a los 14 días. Emplear una dosis mínima de 1,5 L/ha.